



Erasmus+



Guidelines for students

for submitting applications
for additional financial
support for students
with fewer opportunities

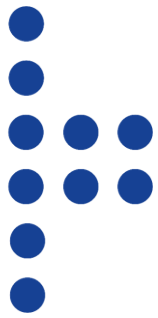




The application process

- Register at <https://eselyegyenloseg.tpf.hu> (The page will redirect you to <https://itiner.tpf.hu/APP/#/login>)
- Login is only possible with a Gmail account. If you do not have one, you will need to create one.
- Read and accept the Privacy Policy Statement.
- Enter your personal data and mobility-related data
- Indicate the category under which you are eligible for the additional financial support
- Upload the documents proving your eligibility
- Please study the *Call for applications* to find out which documents and declarations are required
- Please check your email inbox whether you have received a confirmation email that your application has been successfully submitted

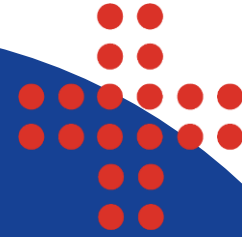
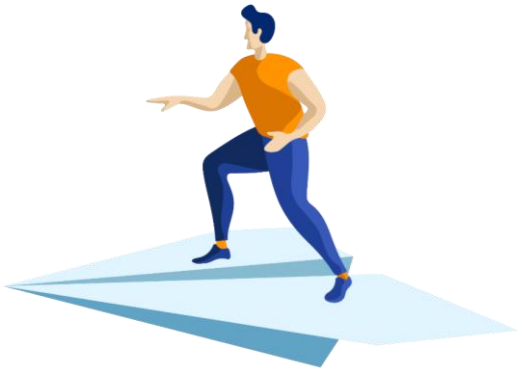




The application evaluation process

- I. The student submits the application via the online platform
- II. The Erasmus+ coordinator forwards the submitted and supported applications to Tempus Public Foundation
- III. After the decision of the Board of Trustees of Tempus Public Foundation:
 - *The higher education institution notifies the student of the awarded additional support, and includes the additional financial support in the grant agreement*





Step by step



1. Read the data processing declaration

A screenshot of the BITINER registration form. At the top is the BITINER logo. Below it are three input fields: 'Felhasználónév' (Username), 'Jelszó' (Password) with an eye icon, and a language dropdown menu set to 'Magyar' (Hungarian). A blue button labeled 'BEJELENTKEZÉS' (REGISTER) is below the fields. Underneath is a 'VAGY' (OR) separator. At the bottom is a red button with the Google logo and the text 'Bejelentkezés Google fiókkal' (Sign in with Google account).

Create a user account on the platform

A screenshot of a dialog box titled '2 Adatvédelmi tájékoztató' (2 Data protection declaration). The dialog box has a blue header with a close button (X) and a user profile icon for 'Abdulwahid Leila' with the date '2022.03.05.'. The main text says 'Kérjük olvassa el figyelmesen az [Adatkezelési tájékoztatót](#).' (Please read the Data Processing Declaration carefully). A red arrow points to this link. Below the text are two buttons: a green one labeled 'Elovestam és hozzájárulok az adatkezeléshez' (I have read and agree to the data processing) and a white one with a red border labeled 'Nem járulok hozzá az adatkezeléshez - lezárul az igénylés' (I do not agree to the data processing - the application is closed). At the bottom right of the dialog box is a large green checkmark icon. A red arrow points to this icon with the text 'Click on the green check mark'.

Click on the link to read the Privacy Policy

Click on the green check mark

2. Providing personal data and mobility-related data

3 Esélyegyenlőségi támogatás igénylés - személyes adatok megadása

Ha Részképzés vagy szakmai gyakorlatot választ, akkor csak a Hónapok számát adja meg.
Ha Rövid távú mobilitásban vesz részt, akkor csak a Napok számát adja meg

Choose the type of mobility
(long-term or short-term)

Mobilitás típusa

Long-term mobility

Részképzés vagy szakmai gyakorlat

Short-term mobility

Rövid távú mobilitás

Duration of long-term
mobility in months

Hónapok száma *

0

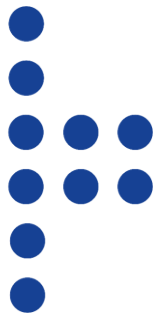
Mobilitás időtartama min: 0 | max: 12

Napok száma *

0

Mobilitás időtartama min: 0 | max: 30

Number of days in case
of short term mobility



3. Selection of eligibility criteria

More than one eligibility criterion can be indicated, but you only need to upload supporting documentation for one criterion!

Esélyegyenlőségi szempontok kiválasztása

- Esti vagy levelező szakos hallgató
- Nemzeti vagy etnikai kisebbséghez tartozó hallgató
- Határon túli magyar hallgató
- Menekültstátusszal rendelkező hallgató
- A pályázó legalább egyik szülője vagy gondviselője nem rendelkezik középfokú iskolai végzettséggel
- A pályázó szülő vagy gondviselő

Büntetőjogi felelősségem tudatában kijelentem, hogy a kérelemben feltüntetett adatok a valóságnak megfelelnek. Valótlan adatközlés az Erasmus programból történő kizárást vonja maga után.

Büntetőjogi nyilatkozat

Valóságnak megfelel

Your statements above are true and correct



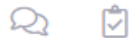


4. Uploading supporting documents

Az imént kiválasztott esélyegyenlőségi szempont igazolásához kérjük olvassa el a részletes tájékoztatót.

1. [Árva vagy félárva hallgató nyilatkozata](#)
2. [A származási országában kisebbségként élő határon túli magyar hallgató nyilatkozata](#)
3. [Nagycsaládban élő hallgató nyilatkozata](#)
4. [Magyarországon elismert nemzetiséghez tartozó hallgató nyilatkozata](#)
5. [Nyilatkozat arról, hogy a hallgató szülő vagy gondviselő](#)
6. [Nyilatkozat a hallgató szociális körülményeiben történő hirtelen változásról](#)
7. [Hallgató nyilatkozata arról, hogy legalább egyik szülője/gondviselője nem rendelkezik középfokú iskolai végzettséggel](#)

KEVESEBBET MUTAT ▲



TÖBBET MUTAT ▼

Elvégez



1. Click on the link to download the relevant declaration form. After filling it out and signing it, scan and upload it on the next page

2. You can upload maximum 5 documents. Please upload the documents in Pdf format.



5. Sign the application

Mobilon vagy számítógépen kérjük, hogy írja alá ebben a mezőben az igénylést.

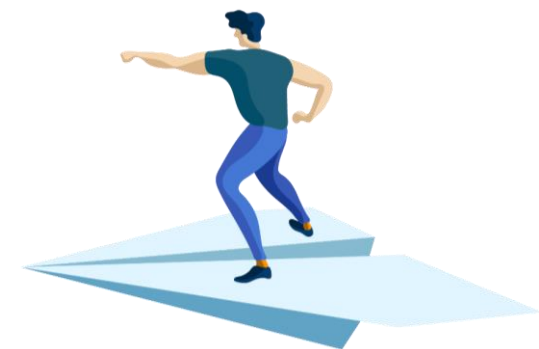
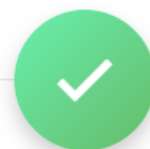
Kedves Kiss Flóra érintőképernyőn vagy egérrel kérjük, hogy írja alá ebben a mezőben az igénylést.

X

Kiss Flóra

 GPS koordináták használata letiltva.

Sign the application using the electronic signature interface, then click on the green check mark



6. Submission of the application

After signing the application, you will see this page.

At this point, the application has been submitted to your higher education institution.

You will receive an automatic **email** notification that your application has been successfully submitted, and later about the approval or rejection.

You don't have to do anything else on the platform.



Nincs elérhető feladat

Nincs több nyitott feladatod ebben az itinerben, vagy a keresés nem hozott találatot

Useful information

- *Applications for the 2021/2022 academic year can be submitted continuously via the online platform.*
- *Please read the accompanying texts carefully, as they contain practical information.*
- *At the end of each section, after clicking on the green check mark, the platform will save the data entered.*
 - *If you have saved your application, you can return to it later by signing in*
- *You will be notified of the decision by email*
- *You cannot submit missing documents to the same application*
 - *To submit missing documents you must start a new application*

